

Образовательный туристский маршрут «Лагерный сад. Место с историей»

Разработали:
Ермакова Ульяна Анатольевна,
педагог дополнительного образования МАОУ ДО ДДЮ «КЕДР» г. Томска;

Зюзина Наталья Владимировна,
педагог дополнительного образования МАОУ ДО ДДЮ «КЕДР» г. Томска

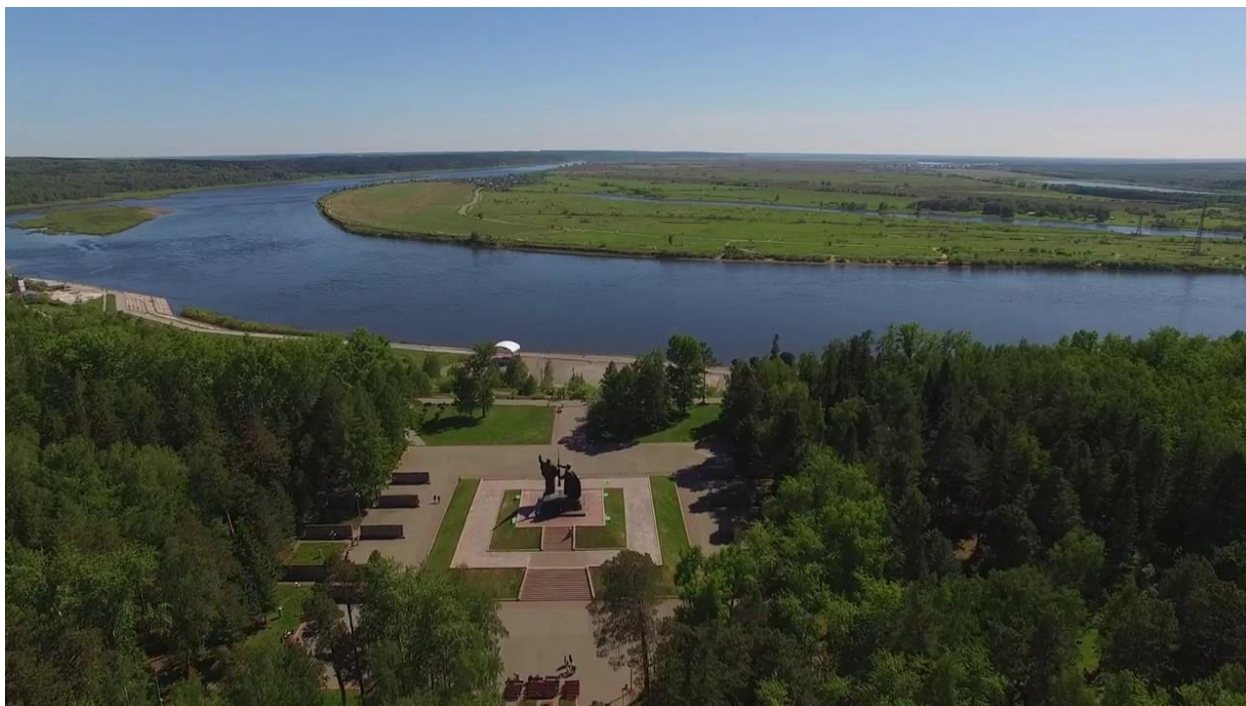


Схема описания школьного образовательного туристского маршрута
для внесения в реестр

<p>Название школьного образовательного туристского маршрута</p>	<p>Лагерный сад. Место с историей...</p>
<p>Ресурсы о регионе и районе маршрута</p>	<p>Маршрут пролегает на юго-западной окраине города Томска в городской парковой зоне «Лагерный сад», обладает хорошей транспортной доступностью, на протяжении всего маршрута действует сотовая связь. К месту начала маршрута можно добраться на городском транспорте (автобус №№4, 26, 30, 32, 33, 36, 37, 53, 60, 112, 133,150, 309; троллейбус №1, остановка Лагерный сад).</p> <p>Карты:</p> <ul style="list-style-type: none"> ✓ https://2gis.ru/tomsk/search/%D0%9B%D0%B0%D0%B3%D0%B5%D1%80%D0%BD%D1%8B%D0%B9%20%D1%81%D0%B0%D0%B4?m=84.95737%2C56.449969%2F15.11 <p>Информационные источники:</p> <ul style="list-style-type: none"> ✓ https://admin.tomsk.ru/ntsk/51 ✓ http://blog.kob.tomsk.ru/wiki/index.php/%D0%9B%D0%B0%D0%B3%D0%B5%D1%80%D0%BD%D1%8B%D0%B9_%D1%81%D0%B0%D0%B4 ✓ https://wiki.tpu.ru/wiki/%D0%9B%D0%B0%D0%B3%D0%B5%D1%80%D0%BD%D1%8B%D0%B9_%D1%81%D0%B0%D0%B4 ✓ https://towiki.ru/view/%D0%9B%D0%B0%D0%B3%D0%B5%D1%80%D0%BD%D1%8B%D0%B9_%D1%81%D0%B0%D0%B4 ✓ https://ecodelo.org/11228-tomskii-lagernyi-sad-dlya-obrazovaniya-i-zdorovya-zelenyi-turizm ✓ http://gato.tomica.ru/publications/region/2005karavaeva5 ✓ http://vedmachka.gorod.tomsk.ru/index-1304256020.php ✓ https://www.lib.tpu.ru/fulltext/v/Bulletin_TPU/2012/v320/i1/34.pdf ✓ http://wiki.kob.tomsk.ru/wiki/index.php/%D0%9B%D0%B0%D0%B3%D0%B5%D1%80%D0%BD%D1%8B%D0%B9_%D1%81%D0%B0%D0%B4 ✓ https://gorod.tomsk.ru/index-1380727219.php
<p>Предполагаемая целевая аудитория</p>	<p>Обучающиеся (воспитанники) возраста от 7 до 18 лет всех ступеней образования, любого вида и типа образовательной организации, а также участники профильных смен, смен отдыха и оздоровления детей. Маршрут может быть использован для организации семейных экскурсий.</p>

	В соответствии с целевой группой планируется протяженность, время движения по маршруту, степень интеллектуальной, эмоциональной, физической, сенсорной нагрузки.
Сезон	Круглогодично
Ключевые направления	#История #Патриотика #Природа #Родной край #Наследие #Герои # Отечество
Маршрут интегрируется в образовательные /воспитательные программы	- образовательные программы основного общего образования (предметные области по ФГОС – естествознание (окружающий мир); география; история в рамках внеурочной деятельности; - дополнительные общеобразовательные программы (туристско-краеведческая, естественно-научная направленности); - программы воспитания /воспитательной работы.
Возможный уровень познавательной/образовательной нагрузки	Досуговый Ознакомительный Просветительский Углубленный в рамках изучения учебного предмета Исследовательский Проектировочный
Доступность для детей с ОВЗ и детей-инвалидов	Доступность маршрута для обучающихся с ОВЗ и детей–инвалидов (с указанием нозологий): доступен для всех, кроме детей с нарушениями опорно-двигательного аппарата; Необходимо специальное оборудование: необходима звукоусиливающая аппаратура для детей с нарушением слуха; Противопоказания по интеллектуальной, эмоциональной, физической, сенсорной нагрузке – нет, за исключением детей с нарушениями опорно-двигательного аппарата; Объекты показа на маршруте не оборудованы в рамках программы «Доступная среда».
Продолжительность маршрута	3-4 часа
Протяженность маршрута	Общая протяженность маршрута – 4 км пешком
Пункты, через которые проходит маршрут	Город Томск, Лагерный сад. 1. Томская палеолитическая стоянка 2. Водозаборная станция 3. Классические геологические обнажения на правом берегу р. Томь
Объекты показа	4. Аллея экологов

5. Мемориальный комплекс

Цель: формирование интереса к изучению истории родного города.

Задачи:

- ✓ познакомить с памятниками истории и природы Лагерного сада;
- ✓ познакомить с культурой поведения в природе;
- ✓ создать условия для развития коммуникативных навыков через работу в команде;
- ✓ создать условия для развития аналитических способностей учащихся (анализировать, сопоставлять, сравнивать, обобщать, делать выводы);
- ✓ содействовать формированию патриотических чувств;
- ✓ воспитывать экологическое мышление.

Для выполнения поставленных цели и задач используются следующие формы, методы и приемы работы:

- ✓ эвристическая беседа;
- ✓ постановка и решение вопросов проблемного характера;
- ✓ наблюдение
- ✓ сюжетно-ролевая игра
- ✓ квест

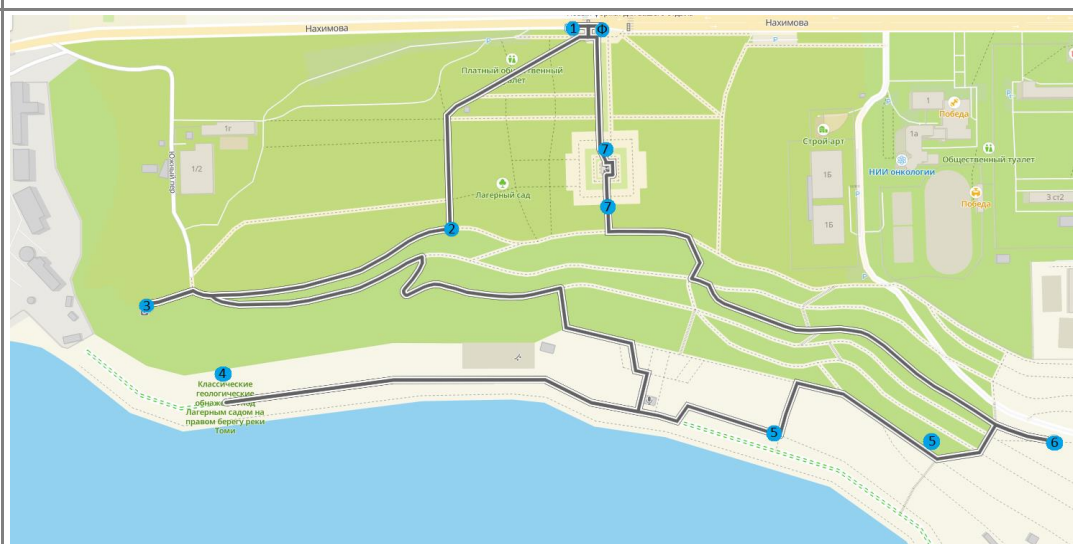
Цели и задачи маршрута, в т.ч. образовательные и воспитательные

Дополнительные условия

Спортивная форма одежды в соответствии с погодными условиями, удобная обувь, питьевая вода и «перекус».

Если маршрут проходит в форме сюжетно-ролевой игры или квеста, необходимое снаряжение и оборудование указывается в дополнительной информации организаторами игры или квеста.

Карта маршрута





Фотоматериал

Лазерный сад на карте Томска 1898 года.

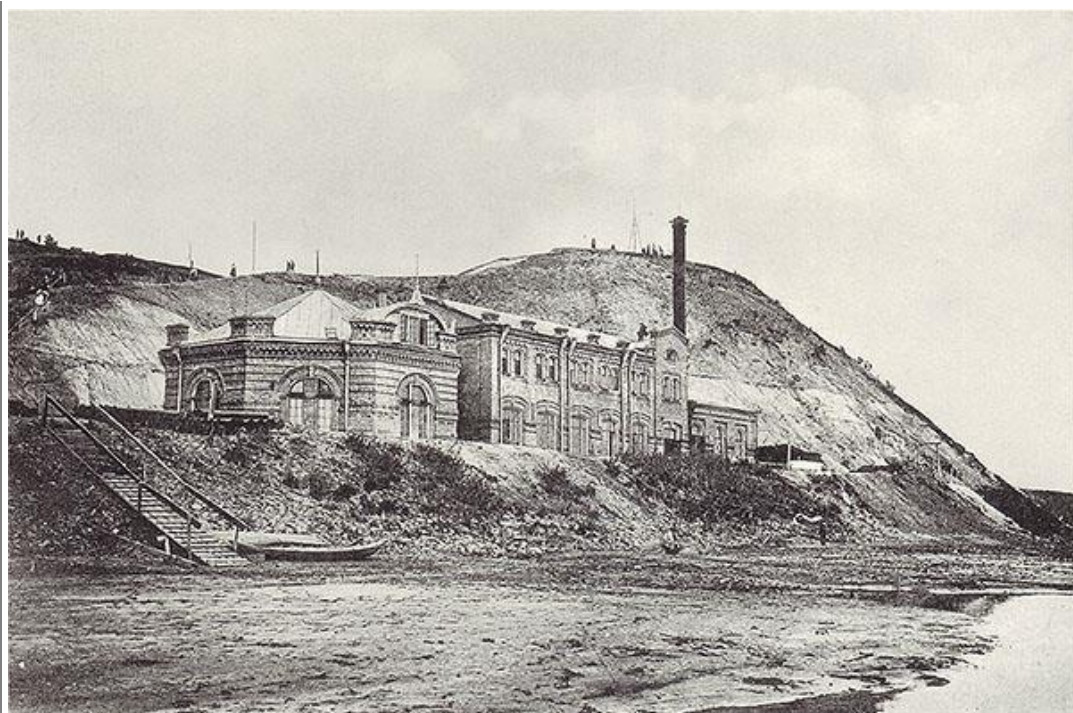




Георгиевские кавалеры 39-го пехотного полка. 1916 г.



Раскопки в Лагерном саду. 17 апреля 1896 года. Фото Н.Ф. Кащенко



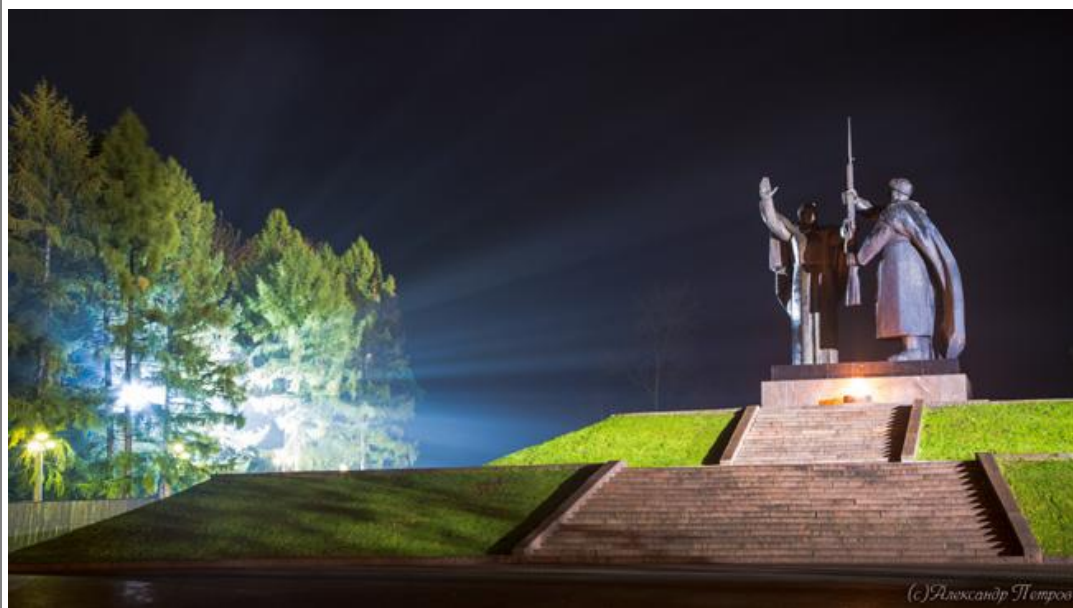
Городской водопровод (Водозабор на Томи у подножия Лагерного сада)



Классические геологические обнажения на правом берегу р. Томь



Аллея экологов



Монумент «Родина-мать вручает оружие сыну»

**1. Место встречи
(остановка «Лагерный сад» на ул. Нахимова в сторону города)**

Любимое место отдыха томичей.

Это не только удивительный ландшафтный парк, но и древнейший археологический памятник, памятник истории нашего города, уникальный памятник геологии мирового уровня, а также памятник военной истории с XIX века до наших дней.
Техника безопасности.

<p>2. Томская палеолитическая стоянка (смотровая площадка на верхней террасе, высокий берег Томи справа от монумента лицом к реке)</p>	<p>Археологический памятник – томская палеолитическая стоянка. Находки Н.Ф. Кащенко 1896 г.</p>
<p>3. Водозаборная станция (смотровая площадка на верхней террасе, пересечение тропы и пер. Южный)</p>	<p>История создания томского водопровода в начале XX веке.</p>
<p>4. Классические геологические обнажения на правом берегу Томи (нижняя терраса)</p>	<p>Геологическое обнажение. Коалиновые глины. Полезные ископаемые в Томске. Находка железной руды в Томске (кузнец Федор Еремеев).</p>
<p>5. Берег реки Томь</p>	<p>Интерактив:</p> <ul style="list-style-type: none"> ✓ Лагерный сад: памятники природы, их охрана и проблемы. ✓ Почему территория Лагерного сада отнесена к памятникам природы? ✓ Аллея трудовых династий ✓ Камень в честь 65-летия Томской области ✓ Композиция «Любящее сердце»
<p>6. Аллея экологов</p>	<p>Минералы, флора и фауна Томской области</p> <p>Интерактив:</p> <ul style="list-style-type: none"> ✓ Вопросы и задания с использованием образцов, карточек и информационных стендов ✓ Определение растений при передвижении к следующему объекту
<p>7. Мемориальный комплекс</p>	<p>История томского пехотного полка Место отдыха горожан в дореволюционном Томске Современный мемориальный комплекс. Пост №1.</p>
<p>Методически материалы для работы на маршруте</p>	<p>http://www.etomesto.ru/tomsk/ (ресурс позволяет одновременно увидеть карту старого города и современную карту)</p> <p>http://retromap.ru/_0120090_z14_56.458766,84.958477 (ресурс позволяет видеть, сравнивать и использовать карты разных лет)</p> <p>Портфель экскурсовода: Фотографии, образцы минералов, образцы окаменелостей, гербарий, карточки и т.д. http://kedr.tomsk.ru/?page_id=1609</p>