

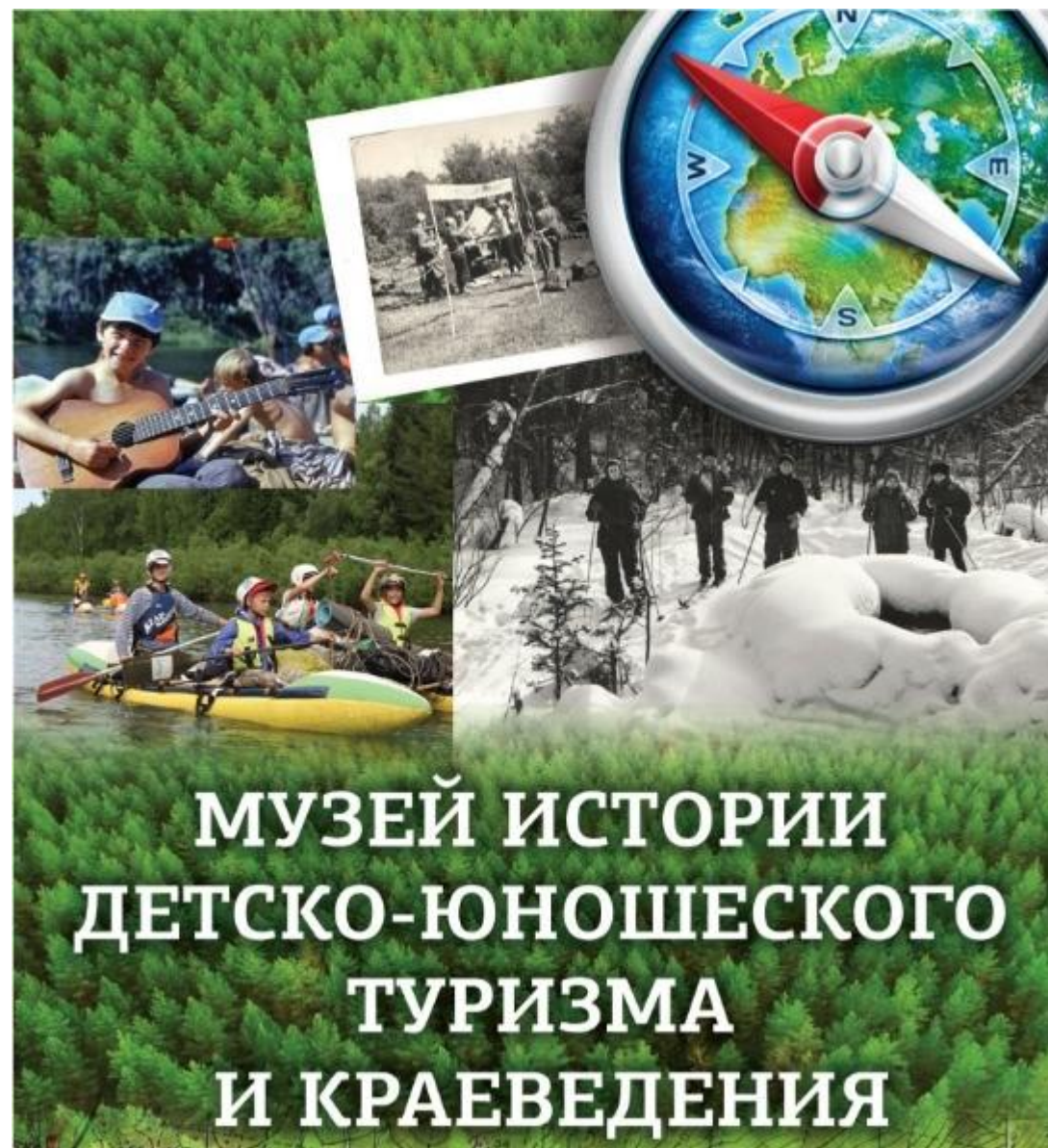
# Музеефикация истории детско-юношеского туризма и краеведения

Межакова Лариса Николаевна,

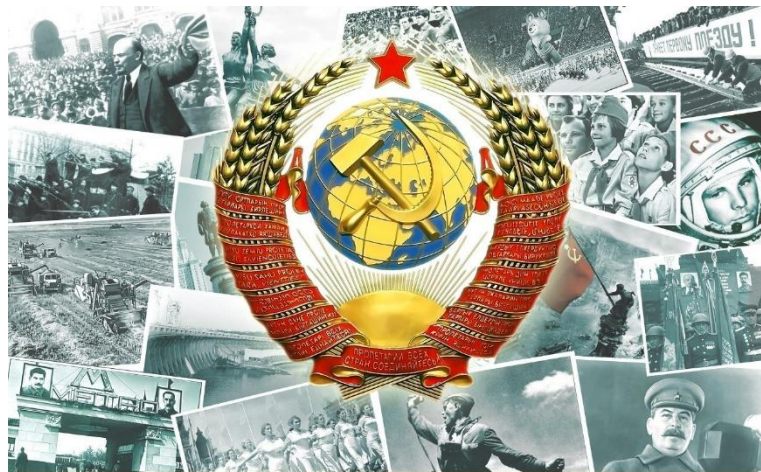
Методист МАОУ ДО ДДЮ «КЕДР» г. Томска

# Необходимость создания музея

Фиксация истории  
создания и функционирования  
системы детско-юношеского  
туризма и краеведения в  
Томске и Томской области.



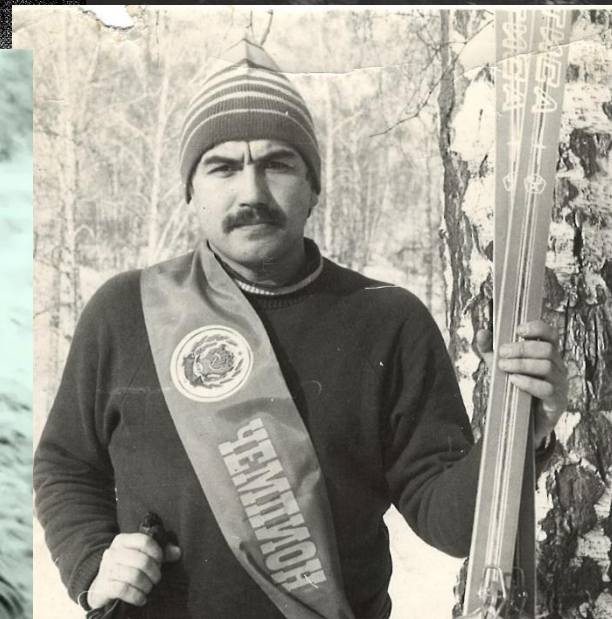
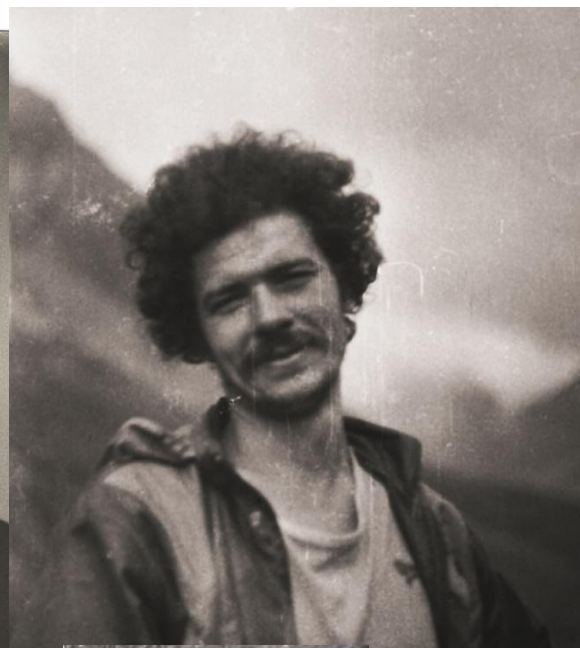
# Как это было



**НАША РОДИНА-СССР!**



# Люди и их дела



# Музей в коридоре



# От проекта к реализации





# Экскурсии



## экскурсионный маршрут

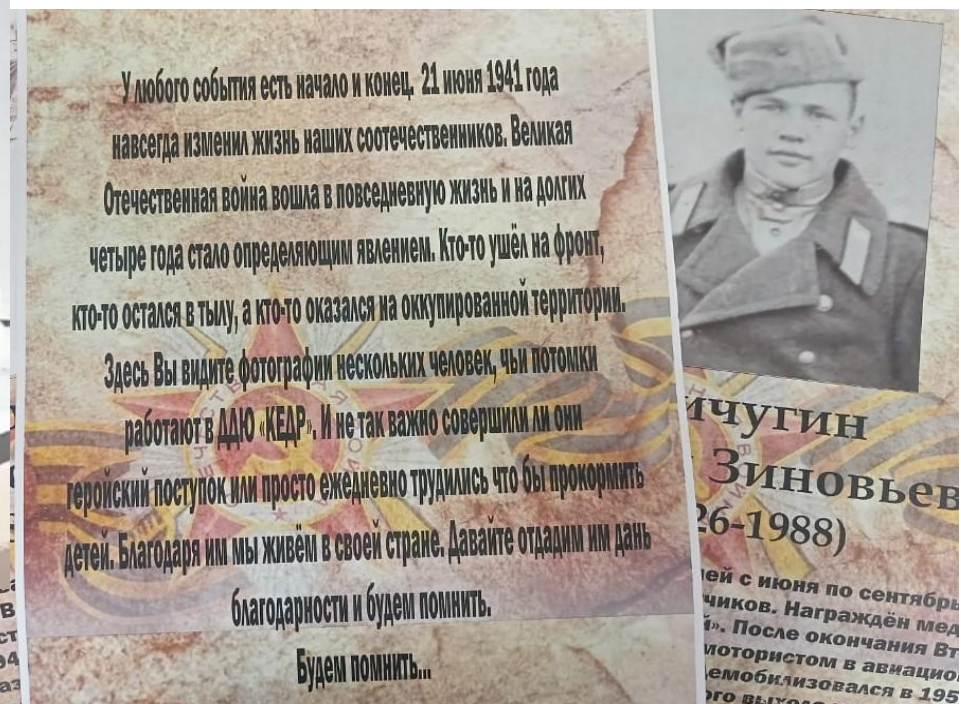


- экспозиция
- обменник книг по туризму и краеведению
- диорама по видам туризма
- демонстрация фильмов по туристической тематике
- история детско-юношеского туризма и краеведения





# Окна КЕДРа



# Модуль городской программы воспитания и дополнительного образования «Школьный музей»

Цель: формирование позитивного отношения детей к посещению музеев через вовлечение их в поисково-исследовательскую краеведческую деятельность, разнообразные формы музейной работы, развитие творческой активности и самостоятельности детей

Перечень основных подпрограмм

«Музейная мозаика» - дошкольники от 5 лет и школьники 1-4 классов

«Музей и мы» - школьники 5-10 классов

Основные мероприятия:

Семинары для педагогов, классных руководителей, родителей

Посещение музеев, заполнение дневников, написание эссе

«Классный музей»;

Музейный «батл».

# ИСТОРИЯ ДЕТСКО-ЮНОШЕСКОГО ТУРИЗМА В РОССИИ И ТОМСКОЙ ОБЛАСТИ

## СЕРЕДИНА XIX в.

В 1840-е годы в России появились первые туристические клубы. В 1845 году в Петербурге был основан первый в России туристический клуб. В 1850-е годы в Москве и Петербурге появились первые туристические клубы. В 1860-е годы в Петербурге был основан первый в России туристический клуб. В 1870-е годы в Петербурге был основан первый в России туристический клуб. В 1880-е годы в Петербурге был основан первый в России туристический клуб. В 1890-е годы в Петербурге был основан первый в России туристический клуб.

## НАЧАЛО XX в.

В начале XX века в России появились первые туристические клубы. В 1900 году в Петербурге был основан первый в России туристический клуб. В 1910-е годы в Петербурге был основан первый в России туристический клуб. В 1920-е годы в Петербурге был основан первый в России туристический клуб. В 1930-е годы в Петербурге был основан первый в России туристический клуб. В 1940-е годы в Петербурге был основан первый в России туристический клуб.

## 1918 г.

В 1918 году в России появились первые туристические клубы. В 1918 году в Петербурге был основан первый в России туристический клуб. В 1919 году в Петербурге был основан первый в России туристический клуб. В 1920 году в Петербурге был основан первый в России туристический клуб. В 1921 году в Петербурге был основан первый в России туристический клуб. В 1922 году в Петербурге был основан первый в России туристический клуб.

## 1940 г.

В 1940 году в России появились первые туристические клубы. В 1940 году в Петербурге был основан первый в России туристический клуб. В 1941 году в Петербурге был основан первый в России туристический клуб. В 1942 году в Петербурге был основан первый в России туристический клуб. В 1943 году в Петербурге был основан первый в России туристический клуб. В 1944 году в Петербурге был основан первый в России туристический клуб.

## 1950-е гг.

В первые послевоенные годы с приходом в школу фронтовиков появилось новое направление в краеведческих походах - походы по местам боевой славы, во время которых школьники собирали материалы об эпизодах войны, записывали рассказы участников боевых действий, биографические данные воинов.

## 1954 г.

Для методического и организационного сопровождения экскурсионно-туристской деятельности в Томской области 1 июня 1954 г. была создана Областная Детская Экскурсионно-туристская станция (ОблДЭТС). Возглавила её Нина Михайловна Волкова. Основная краеведческая работа школьников Томской области проходила в контексте Всесоюзных экспедиций пионеров и школьников и становилась все более и более идеологизированной. Совершались походы по ленинским местам, по местам ссылки, боев за советскую власть.

## 1990-е гг.

В кризисные 1990-е гг. количество образовательных учреждений, занимающихся туристско-краеведческой деятельностью, не только не уменьшилось, но даже увеличилось за счет выделения новых структур. Так, в городе Томске из ОблСЮТур выделены в качестве городских структур Центр детского туризма «КЕДР» и Клуб юных моряков и туристов. В Томской области осуществлялась финансовая поддержка походов и экспедиций школьников.

Эту историю делаем мы

